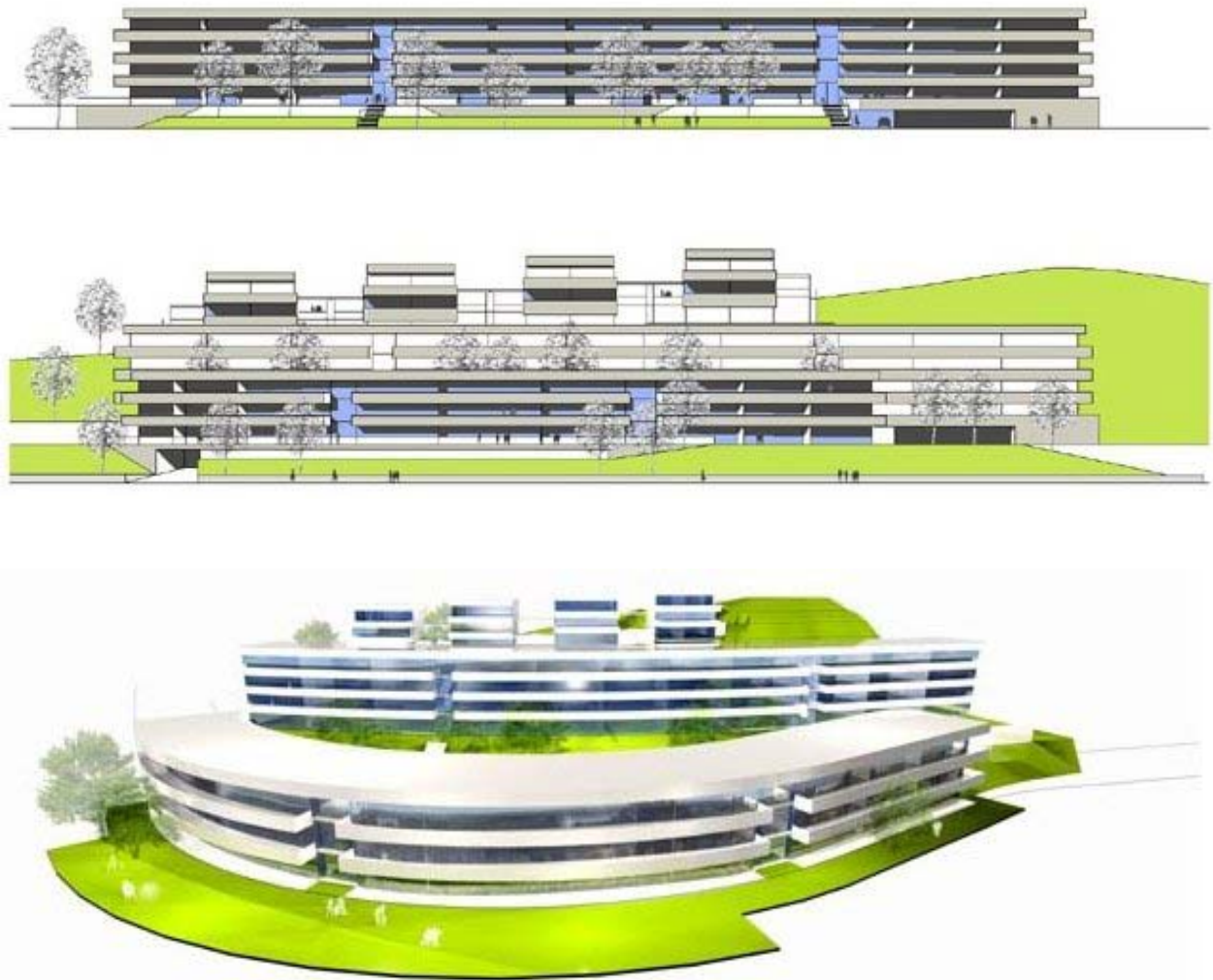


# Zerstörung des Wohnungs- und Naherholungsgebiets Zell Arzberg / Weitmannsiedlung

Die Stadtgemeinde Waidhofen/Ybbs hat einen wesentlichen Teil des Grundstückes rund um die ehemalige Weitmannvilla von Wald in Bauland umgewidmet. Dies scheint unter völliger Missachtung der Leitziele des NÖ Raumordnungsgesetzes - Erhaltung des Orts- und Landschaftsbildes, Bedachtnahme auf Verkehrsauswirkungen, Erhaltung des Waldes, Lebensqualität - geschehen zu sein. Auch die Vorgaben des Flächenwidmungsplans von maximal 120 Einwohnern pro Hektar werden ignoriert.

**Und jetzt soll gebaut werden, und zwar ordentlich:  
76 Wohnungen, 120 PKW-Abstellplätze.**



Wir wollen in Zell Arzberg / Weitmannsiedlung leben, Erholung finden und gefahrlos in frischer Luft spazieren gehen, mit dem Rad fahren oder laufen. Wir wollen vom Buchenberg aus nicht eine mit Beton verschüttete Landschaft sehen.

**Wir wollen dieses Mammutprojekt nicht!**

**Bitte unterstützen Sie mit Ihrer Unterschrift die Rettung der  
Lebensqualität in einem Teil von Waidhofen!**